

*EURODISC-II*

# DÉCHAUMEURS À DISQUES

Le déchaumeur rapide à grande capacité



# OVLAC

## 90 ANS D'EXPÉRIENCE

### Dans les outils de travail du sol

**Ovlac** est une entreprise **familiale qui se consacre à la fabrication de machines agricoles depuis 1936**. Depuis ses origines, elle a concentré son activité sur la fabrication de charrues à versoir, qui a été le produit phare de l'entreprise pendant plusieurs décennies et l'est encore aujourd'hui.

Depuis plusieurs années, la gamme de produits s'est élargie pour inclure d'autres outils tels que des cultivateurs ou des déchaumeurs à disques, mais toujours dans le domaine du travail du sol. Aujourd'hui, **Ovlac** en est à sa troisième génération et est le plus **grand fabricant espagnol de machines de travail du sol**.

Ovlac exporte **environ 60 % de sa production dans plus de 20 pays**. Des marchés aussi exigeants et com-

pétitifs que la France, l'Allemagne et le Royaume-Uni, ainsi que d'autres aussi éloignés que le Chili, l'Afrique du Sud, la Nouvelle-Zélande et la Chine demandent actuellement des produits **Ovlac**.

Grâce à nos techniques de construction de pointe et à notre propre **département de recherche et développement**, nous sommes en mesure d'offrir des produits de la plus haute qualité.

L'engagement **d'Ovlac** en faveur de la **qualité** du produit qu'elle offre à ses utilisateurs finaux est une tâche quotidienne pour l'entreprise, car chaque étape et chaque décision prises visent à fournir à l'agriculteur un produit fiable dont il peut se sentir fier.





ovlac



Ovlac



# EURODISC II

## Une large gamme

La **Eurodisc-II** est le déchaumeur à grand rendement **d'Ovlac**. Une machine ultra-robuste, conçue et pensée pour les conditions les plus exigeantes, qu'elles soient de culture ou de terrain. Ses disques de grand diamètre (24" - 610 mm - et 6 mm d'épaisseur), disposés sous un angle d'attaque agressif, assurent un travail exceptionnel en broyant et en mélangeant tout type de résidus comme aucune autre herse.

Son système unique de sécurité par lames à ressort offre une forte pression de déclenchement, garantissant que le bras conserve sa position de travail optimale ainsi qu'un comportement irréprochable, même dans les sols les plus difficiles. Les disques sont montés sur des bras indépendants pour une adaptation parfaite au relief du terrain et une réaction individuelle face aux obstacles éventuels.

Évidemment, tout cela doit être soutenu par une structure solide. C'est ici que le châssis, les bras et les moyeux jouent un rôle déterminant.

La **Eurodisc-II** dispose d'un robuste châssis en acier de haute qualité avec une section de 150x100 mm sur la rangée avant et de 100x100 mm sur la rangée arrière.

Les bras sont fabriqués en acier à haute limite élastique (le même que celui utilisé pour les corps de charrues), ce qui leur confère résistance et flexibilité.



Vidéo de l'Eurodisc II

Enfin, les moyeux sont un design spécifique **d'Ovlac**, spécialement développés pour cet usage. Ils sont 100 % sans entretien et intègrent un moyeu à double rangée de roulements coniques. C'est cette caractéristique qui permet la fixation des disques par leur face interne, offrant ainsi un meilleur équilibre des forces transmises au châssis. De plus, cette disposition protège les moyeux du frottement avec le sol et des projections des disques voisins. En résumé, la **Eurodisc-II** est le choix idéal lorsqu'il s'agit de travaux exigeants !

### FABRICATION DE QUALITÉ

**Ovlac** suit un processus de fabrication avec plusieurs points de contrôle, en commençant par le choix de matières premières de la plus haute qualité et les outils de production les plus modernes et précis pour garantir une finition parfaite.

Conformément à cette philosophie, nous utilisons des aciers à haute limite élastique (HLE) sur tous les points critiques, assurant ainsi une longue durée de vie. De plus, toute la structure principale (châssis, supports et bras) est soudée par robot, garantissant résistance et fiabilité.

Enfin, le matériau et le traitement de tous les éléments d'usure sont de la plus haute qualité afin d'obtenir une consommation réduite et régulière..

# GAMME PORTÉE

## Grande capacité de pénétration

L'**Eurodisc-II porté** est proposée en modèles rigides de 2,50 à 3,50 m et en version repliable de 4 à 5,5 m.

L'**Eurodisc-II** se distingue avant tout par l'agressivité de l'angle des disques, qui produit un effet intense de mélange et d'incorporation des résidus, même dans les sols très compactés. Cela entraîne un effort important sur les différents éléments de la machine, lesquels ont donc été surdimensionnés afin de supporter les conditions les plus extrêmes.

L'**Eurodisc-II porté** dispose d'un châssis robuste construit en acier de haute qualité. La rangée avant, soumise à un effort plus élevé, est montée sur un châssis de section 150x100 mm, tandis que la rangée arrière, qui travaille dans des conditions plus favorables, repose sur une section de 100x100 mm afin d'alléger le poids sur la partie la plus éloignée des bras de relevage du tracteur.

Les moyeux sont un design spécifique **d'Ovlac** pour cet usage. Ils intègrent un double roulement conique capable de supporter de fortes contraintes axiales et radiales, et sont 100 % sans entretien. Ils sont montés sur la face intérieure du disque, ce qui permet d'utiliser un bras plus court, soumis à moins d'efforts, et d'aligner le point de traction du disque avec sa fixation au châssis, réduisant ainsi les tensions latérales.

L'ensemble axe-plateau des disques est fabriqué en acier forgé d'une seule pièce, éliminant ainsi toute soudure. Il est fixé par 6 boulons pour une sécurité accrue.



Sécurité Non Stop à lame de ressort à pression dégressive et 100% sans entretien



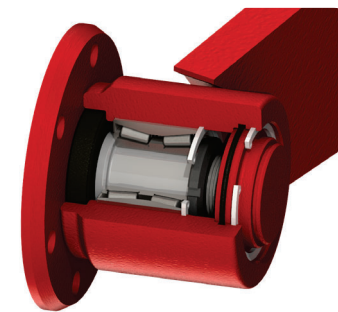
Disques de 24" (610 mm) et 6mm de d'épaisseur. Montés sur des bras indépendants en acier à haute limite élastique ALE / 24"



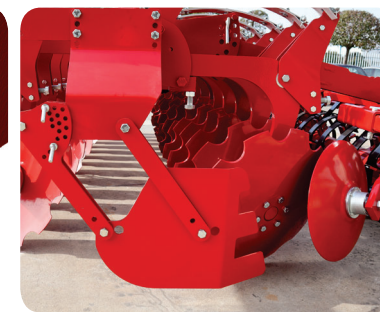
Disque de fermeture pour un nivellement parfait (option)



Grande agressivité des disques pour un travail très intense d'incorporation et une capacité de pénétration inégalée



Moyeux étanches avec double roulement conique. 100% sans entretien



Plaques limitatrices latérales montées sur parallélogramme (option)







# GAMME SEMI-PORTÉE

Parfaite pour les conditions les plus exigeantes

La gamme semi-portée est la solution idéale lorsque le poids de l'**Eurodisc-II** devient un facteur limitant. Elle est proposée en largeurs de travail de 4 à 5,5 m, avec une largeur de transport de seulement 3 m.

Fixée aux bras de relevage du tracteur, elle permet un contrôle simple et précis depuis la cabine.

L'essieu arrière avec suspension hydropneumatique assure un transport confortable et en toute sécurité sur route.

L'**Eurodisc-II semi-porté** est conforme aux normes et homologations européennes et est équipée de série de roues 500/50-17 ainsi que d'un kit de signalisation.



Sécurité Non Stop à lame de ressort à pression dégressive et 100% sans entretien



Roues 500/50-17 de série



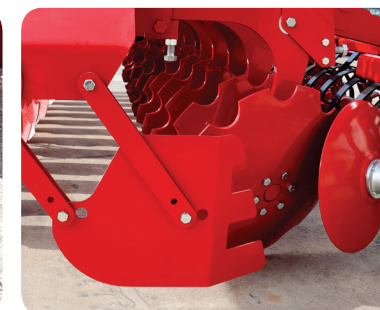
Essieu large avec suspension pour le transport routier. Homologation européenne



Barre d'attelage aux bras du tracteur

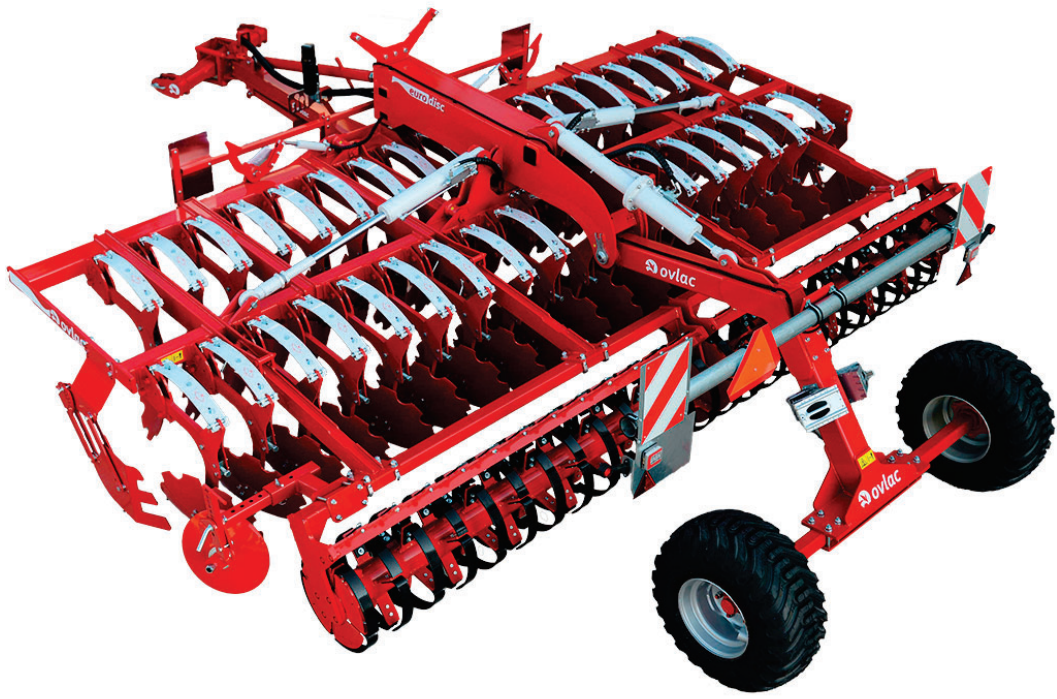


Roues latérales 200/60 14.5" (option)



Plaques limitatrices latérales montées sur parallélogramme (option)



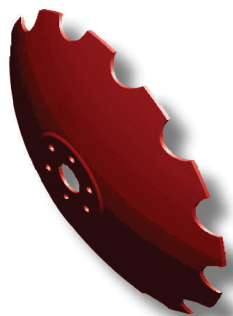
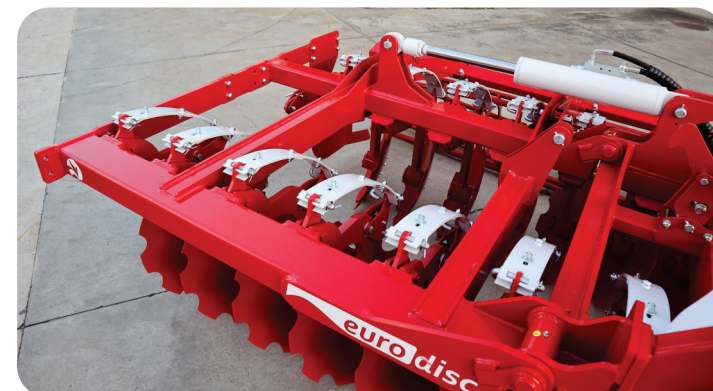


# CE QUI NOUS REND UNIQUES

## LES DISQUES

Les disques de l'**Eurodisc** ont un diamètre de 24" (610 mm) et sont disposés avec un angle d'attaque agressif. C'est la raison pour laquelle la qualité du travail réalisé par l'Eurodisc est si remarquable, même en présence de grands volumes de résidus. Les disques sont montés sur bras indépendants, de sorte que seul le disque qui rencontre un obstacle se soulève, sans affecter les disques voisins.

De plus, la grande distance entre les rangées de disques (1,07 m) empêche que le matériau déposé par la première rangée soit projeté sur la seconde. Le grand dégagement de 83 cm permet de travailler même dans les cultures les plus hautes.



Disque 24" 610 mm.

Disque de 6 mm d'épaisseur avec un traitement spécifique garantissant une dureté externe suffisante contre l'usure et une flexibilité interne pour éviter la casse.

Il est fixé au moyeu par 6 boulons et dispose d'un orifice central permettant un alignement parfait avec le talon du moyeu, ce qui réduit la contrainte sur les roulements.



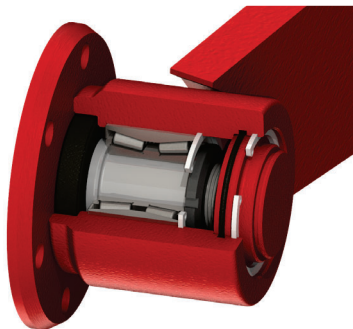
## SYSTÈME DE SÉCURITÉ

La **Eurodisc-II** se distingue par son système unique de sécurité à ressorts à lames, qui offre une force de déclenchement élevée garantissant ainsi que les disques conservent leur position de travail optimale, même dans les conditions les plus difficiles.

La pression de déclenchement est dégressive, ce qui minimise les efforts transmis à la structure de la machine.



## LES MOYEUX



Moyeux étanches 100 % sans entretien. Conçus et développés spécifiquement par Ovlac, ils intègrent un moyeu à deux rangées de rouleaux coniques.

Cette conception permet la fixation du disque par sa face interne, ce qui adoucit la transmission au châssis des fortes forces latérales exercées par un disque de grand diamètre, tout en assurant une meilleure protection du moyeu contre le frottement avec le sol et les projections des disques voisins.

L'ensemble axe-plateau est fabriqué d'une seule pièce en acier forgé, supprimant ainsi toute soudure.

# ROULEAUX



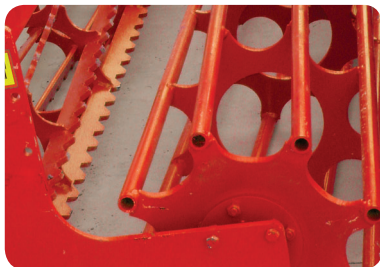
**Rouleau à encoches 400 mm ou 520 mm (80/90kg/m)**

Avec des lames crantées en acier à haute limite élastique (ALE), ce rouleau agressif nivelle le sol sans le compacter. Idéal en conditions sèches, il émiette parfaitement, brise les mottes et broye les résidus végétaux en surface. Il n'est pas recommandé en conditions humides ou collantes.



**Rouleau à barres 480 ou 540 mm (80/90kg/m)**

Idéal pour le travail du sol, même dans les terres légères ou déjà préparées, ce rouleau assure un bon émiettement et un conditionnement homogène du sol sans le compacter. Il fonctionne aussi bien en conditions sèches qu'humides. C'est le rouleau le plus simple et polyvalent.



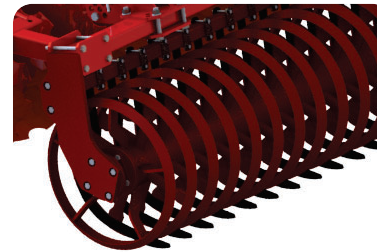
**Rouleau Tandem barres 480 mm + rouleau crénelé 400 mm (150kg/m)**

Combine l'avantage du rouleau à barres, efficace pour le travail du sol, avec la capacité d'émiettement du rouleau crénelé. Idéal pour un broyage intensif, même dans des terres légères ou déjà préparées. Il assure une bonne reconsolidation du sol sans le compacter et fonctionne aussi bien en conditions sèches que légèrement humides.



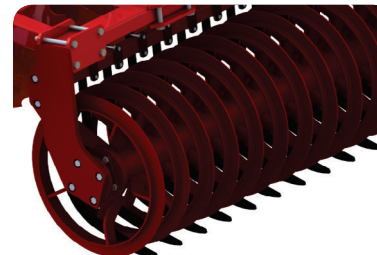
**Rouleau à lames 520 mm (130kg/m)**

Rouleau spécialement conçu pour les sols lourds et collants. Idéal pour émietter les mottes et mélanger les résidus végétaux. Livré de série avec des racleurs intermédiaires réglables.



**Rouleau V-Ring 600 mm (130 kg/m)**

Ses anneaux agressifs en forme de V sont idéaux pour émietter et affiner la terre, tout en assurant une reconsolidation moyenne du sol. Non recommandé pour les sols pierreux. S'adapte très bien aux conditions humides.



**Rouleau à anneaux T ou U (140kg/m)**

Rouleau relativement léger: Le profil en T est idéal pour émietter les mottes et les résidus végétaux. Il n'aplanit ni ne compacte le sol et convient aux sols peu argileux et limoneux. Le profil en U permet de travailler dans des sols plus collants, en se chargeant pour créer un contact terre/terre qui évite le bourrage. Livré de série avec des racleurs intermédiaires réglables.



**Rouleau à double disque profil 600 mm (210kg/m)**

Rouleau compacteur exerçant une forte pression sur le sol, adapté au travail des terres lourdes. Sur les machines portées, il convient de prendre en compte son poids élevé.

# CARACTÉRISTIQUES TECHNIQUES

## EURODISC-II PORTÉE

MODÈLES	EURODISC II 250	EURODISC II 300	EURODISC II 350	EURODISC II 400	EURODISC II 350P	EURODISC II 400P	EURODISC II 500P	EURODISC II 550P
Largeur de travail	2,50	3	3,50	4	3,50	4	5	5,50
Largeur de transport	2,70	3,05/3,30	3,70	4,15			3,02	
Disques	18	22	26	28	26	28	36	38
Puissance recommandée (CV)	80-110	100-130	120-150	130-160	120-150	140-170	160-200	180-250
Écartement entre disques (cm)	13,7 cm							
Écartement entre rangées (cm)	100 cm							
Angle des disques	21° en avance / 17° de inclinación							
Poids (avec rouleau standard)	1.320	1.815	2.350	2.770	2.650	2.970	3.630	3.820

## EURODISCII SEMI-PORTÉE

MODÈLES	EURODISC II 350-P	EURODISC II 400-P	EURODISC II 500-P	EURODISC II 550-P
Largeur de travail	3,50	4	5	5,50
Largeur de transport	3,02			
Disques	26	28	36	38
Puissance recommandée (CV)	120-150	140-170	160-200	180-250
Écartement entre disques (cm)	14 cm			
Écartement entre rangées (cm)	105 cm			
Angle des disques	21° en avance / 17° de inclinación			
Roues de série	500/50 17"			
Poids (avec rouleau standard)	3.530	4.100	4.895	5.205

Pour calculer le poids de la machine avec le rouleau choisi, déduisez le poids du rouleau standard (en le multipliant par le nombre de mètres) et ajoutez le poids du rouleau sélectionné selon le tableau ci-contre (en le multipliant également par le nombre de mètres).



## UNE SOLUTION POUR CHAQUE TERRAIN



Charrues



Charrues Déchaumeuses



Déchaumeurs à Disques



Déchaumeurs à Dents



Déchaumeurs à Dents Vigne



Déchaumeurs à Disques Vigne



Polígono Industrial, P-163 / 165 - 34200 - Venta de Baños

Palencia / Espagne - Tel: +34 979 76 10 11

ovlac@ovlac.com - www.ovlac.com



FONDO EUROPEO  
DE DESARROLLO  
REGIONAL



UNION EUROPEA