

MAXIDISC-II

DÉCHAUMEURS À DISQUES

Rapidité, efficacité et rentabilité



OVLAC

90 ANS D'EXPÉRIENCE

Dans les outils de travail du sol

Ovlac est une entreprise **familiale qui se consacre à la fabrication de machines agricoles depuis 1936**. Depuis ses origines, elle a concentré son activité sur la fabrication de charrues à versoir, qui a été le produit phare de l'entreprise pendant plusieurs décennies et l'est encore aujourd'hui.

Depuis plusieurs années, la gamme de produits s'est élargie pour inclure d'autres outils tels que des cultivateurs ou des déchaumeurs à disques, mais toujours dans le domaine du travail du sol. Aujourd'hui, **Ovlac** en est à sa troisième génération et est le plus **grand fabricant espagnol de machines de travail du sol**.

Ovlac exporte **environ 60 % de sa production dans plus de 20 pays**. Des marchés aussi exigeants et com-

pétitifs que la France, l'Allemagne et le Royaume-Uni, ainsi que d'autres aussi éloignés que le Chili, l'Afrique du Sud, la Nouvelle-Zélande et la Chine demandent actuellement des produits **Ovlac**.

Grâce à nos techniques de construction de pointe et à notre propre **département de recherche et développement**, nous sommes en mesure d'offrir des produits de la plus haute qualité.

L'engagement **d'Ovlac** en faveur de la **qualité** du produit qu'elle offre à ses utilisateurs finaux est une tâche quotidienne pour l'entreprise, car chaque étape et chaque décision prises visent à fournir à l'agriculteur un produit fiable dont il peut se sentir fier.





MAXIDISC

Une expérience qui résiste à l'épreuve du temps

Le marché des déchaumeurs rapides à disques indépendants est un domaine **qu'Ovlac** maîtrise depuis plus de 20 ans. À cette époque, alors que la tendance en Europe était aux machines équipées de disques de petit diamètre et à la capacité de travail limitée, Ovlac a fait le pari de développer un outil aux caractéristiques différenciées de celles des autres fabricants : l'Eurodisc, avec des disques de 24" (610 mm) et un système de sécurité inédit pour ce type de produit : la lame ressort. Elle s'est imposée comme un outil unique, doté de capacités extraordinaires, même dans les conditions les plus difficiles.

Quelques années plus tard, afin de compléter sa gamme de déchaumeurs rapides et fort de l'expérience acquise, **Ovlac** a lancé son deuxième modèle: le **Maxidisc**. Une version équipée d'une sécurité par élastomères, avec un angle d'attaque moins agressif que celui de l'Eurodisc, nécessitant donc moins de puissance, et pouvant recevoir aussi bien des disques de 24" (610 mm) que de 20" (510 mm).

Le **Maxidisc** se caractérise par une conception robuste et dégagée qui garantit un travail optimal d'incorporation des résidus et de préparation du lit de semences, quelles que soient les conditions de terrain.

Le système de sécurité par élastomères ainsi que les moyeux de disques sont 100 % sans entretien, ce qui réduit au minimum le temps et les coûts d'exploitation.

Le **Maxidisc** est proposé en versions portées et traînées, de 2,5 à 9 m de largeur de travail.

R&D ET FABRICATION DE QUALITÉ

Ovlac suit un processus rigoureux avec plusieurs points de contrôle, qui commence par le choix des matières premières de la plus haute qualité et l'utilisation des outils de production les plus modernes et précis, afin de garantir une finition parfaite. Dans cette logique, nous utilisons des aciers à haute limite élastique (ALE) dans tous les points critiques, ainsi que des pièces d'usure de qualité supérieure.

Ovlac mène en permanence un travail de R&D pour l'amélioration continue de ses machines. Résultat de cet effort : des élastomères brevetés avec retenue axiale, ou encore des moyeux ultra-robustes de conception propre et à la fiabilité éprouvée.



Vidéo du Maxidisc GC

GAMME PORTÉE

Un maximum d'espace pour manœuvrer

La **Maxidisc-II** est disponible en version fixe de 2,50 à 3,50 m et en version repliable de 4 à 6 m.

La **gamme portée** se révèle particulièrement pratique en fourrières grâce à sa maniabilité, ce qui se traduit par un rythme de travail plus élevé.

L'un des facteurs qui garantissent la pénétration d'un déchaumeur à disques indépendants est son poids, lequel, dans le cas de la **Maxidisc**, ne dépend pas du rouleau arrière mais bien de la structure robuste de la machine qui transfère directement une charge importante sur les disques.

De plus, grâce à sa conception, la **version portée** peut à tout moment être transformée en version semi-portée.

Bien entendu, elle est homologuée pour le transport routier.

CARACTÉRISTIQUES

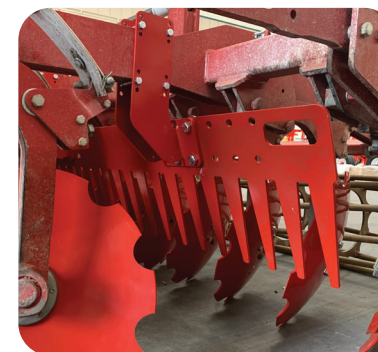
- Garde sous châssis de 78 cm avec disques de 20"
- Garde sous châssis de 86 cm avec disques de 24"
- Distance entre rangées : 100 cm
- Espacement entre disques : 13 cm



Déflecteurs latéraux à parallélogramme



Disque de bord gauche pour fermer le sillon formé par le disque arrière gauche (option).



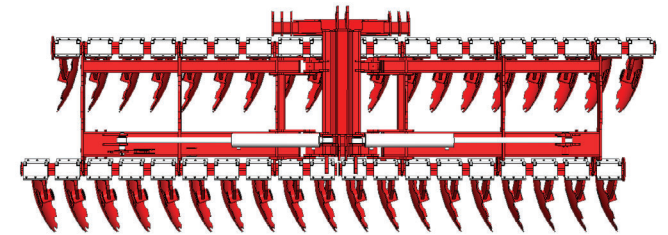
Peignes placés entre les rangées de disques ou entre les disques et le rouleau pour freiner le flux de terre et l'émietter (option).



Signalisation routière sans fil et feux LED (option).



Réglage hydraulique du rouleau (option)



La Maxidisc-II remplit aisément ses différentes fonctions, qu'il s'agisse de l'incorporation des chaumes, du faux-semis, de la destruction des couverts végétaux, de la limitation de l'évaporation de l'humidité du sol ou du nivellement des parcelles avant le semis... Dans toutes les conditions, des plus sèches aux plus humides, sa conception garantit une efficacité et une satisfaction totales.



GAMME SEMI-PORTÉE

Efficacité maximale!

La **gamme semi-portée** est disponible avec des largeurs de travail de 4 à 6 mètres, tout en conservant seulement 2,55 m en position de transport routier.

Il s'agit de l'option idéale, notamment lorsque l'on choisit des rouleaux de reconsolidation dont le poids rend déconseillé l'usage sur des versions portées.

Cette version s'attelle aux bras de relevage du tracteur, ce qui permet un meilleur contrôle et un réglage plus précis de la machine depuis le poste de conduite.

L'essieu arrière de grande largeur, équipé d'une suspension hydropneumatique, garantit un transport souple et sûr sur route.

La **Maxidisc semi-portée** est conforme aux normes et homologations européennes. Elle est équipée de roues 500/50-17 de série pour le transport ainsi que du kit de signalisation.

CARACTÉRISTIQUES

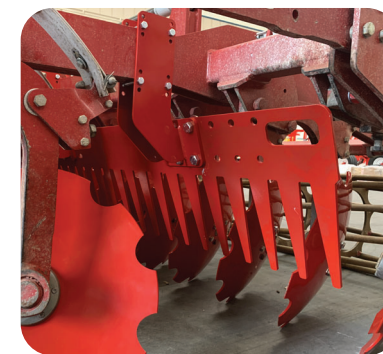
- Dégagement sous bâti : 78 cm avec disques de 20"
- Dégagement sous bâti : 86 cm avec disques de 24"
- Espacement entre rangées : 100 cm
- Espacement entre disques : 13 cm



Roues avant
200/60 14.5".



Roues avant jumelées
200/60 14.5".



Peignes placés entre les rangées de disques ou entre les disques et le rouleau pour freiner le flux de terre et l'émettre (option).



Déflecteurs latéraux avec parallélogramme



Disque de bord gauche pour fermer le sillon formé par le disque arrière gauche.



Réglage hydraulique du rouleau (option)







GAMME TRAÎNÉE - GC

Dévorez les hectares!

La **version GC** est une solution conçue pour les tracteurs de 250 à 500 CV. Le rythme de travail peut atteindre 12 ha/h* grâce aux largeurs disponibles de 7, 8 et 9 m et à une vitesse de travail allant jusqu'à 15 km/h, selon les conditions et le résultat recherché.

Un point fort de cette version réside dans la position des roues de transport hydrauliques placées à l'avant de la machine. Associées au rouleau arrière, elles garantissent une grande précision dans le contrôle de la profondeur. Leur position en amont évite toute compaction du sol déjà travaillé par les disques, à la différence d'autres machines semi-portées du marché.

La **Maxidisc GC** est pensée pour offrir une simplicité d'utilisation exceptionnelle malgré ses dimensions. Pour cela, elle intègre deux systèmes de mémorisation: le premier sur les roues avant de contrôle, le second sur l'angle d'abattement du châssis (fonction 3ème point point). Ainsi, après une manœuvre en bout de champ, les réglages prédéfinis sont automatiquement restaurés.

* Selon le type de parcelle et la nature du sol.



Peignes placés entre les rangées de disques ou entre les disques et le rouleau pour freiner le flux de terre et l'émietter (option).



Roues avant jumelées 200/60 14.5" repliables hydrauliquement pour le transport (de série).



Déflecteurs latéraux avec parallélogramme



Disque de bord gauche pour fermer le sillon formé par le disque arrière gauche.



Réglage hydraulique du rouleau (option)





CE QUI NOUS REND UNIQUES

La **Maxidisc** offre une série de caractéristiques qui en font un outil véritablement unique.

LE CHÂSSIS

La **Maxidisc** est dotée d'un châssis véritablement unique. Ultra-robuste, il est fabriqué en aciers de très haute qualité et repose sur un puissant bâti central de section 300 × 300 mm.

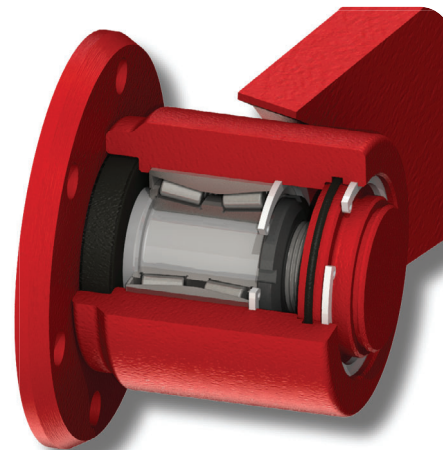
Son design dégagé offre un excellent passage, garantissant un travail fluide sans risque de bourrage, même en présence de grands volumes de résidus.

MOYEUX SURDIMENSIONNÉS

Conçus spécifiquement par **Ovlac**, les moyeux surdimensionnés intègrent un bloc avec double roulement conique de haute qualité et sont 100 % sans entretien.

Leur positionnement sur la face interne du disque permet l'utilisation d'un bras plus court, donc soumis à des efforts moindres, tout en assurant un alignement optimal afin de réduire au minimum les tensions latérales. Cette disposition offre également un meilleur dégagement et une protection accrue contre le frottement du sol et les projections des disques voisins.

L'ensemble axe-plateau est fabriqué d'une seule pièce forgée, éliminant ainsi toute soudure.



LA SÉCURITÉ

Tous les élastomères ne se valent pas. Fort de sa grande expérience dans ce domaine, **Ovlac** équipe la **Maxidisc** d'élastomères de qualité éprouvée et reconnue.

De plus, ils bénéficient d'un design spécifique et breveté, avec des renforts aux extrémités, qui éliminent le problème bien connu des mouvements latéraux sur ce type de machines. L'absence totale d'éléments de rotation tels que bagues ou axes rend le système 100 % sans entretien.



LES BRAS

Les disques de la **Maxidisc** sont montés sur bras indépendants, ce qui apporte plusieurs avantages :

- Chaque disque réagit de manière indépendante face aux obstacles, sans perturber le travail des disques voisins.
- Un dégagement accru, puisqu'il n'existe aucun élément de liaison entre deux disques consécutifs.
- Toute la pression du dispositif de sécurité est appliquée à un seul disque, assurant ainsi une efficacité maximale.



LES DISQUES

Dans la fabrication de la Maxidisc, seuls des matériaux de la plus haute qualité sont utilisés. Les éléments d'usure – les disques – ne pouvaient pas faire exception: 6 mm d'épaisseur et 6 boulons de fixation pour résister aux conditions les plus extrêmes.

Leur angle d'attaque agressif, de 17° dans le sens d'avancement et 6,3° en position verticale, garantit une capacité de pénétration élevée, même dans les sols les plus difficiles.



ROULEAUX



Rouleau à encoches 400 mm ou 520 mm (80/90kg/m)

Avec des lames crantées en acier à haute limite élastique (ALE), ce rouleau agressif nivelle le sol sans le compacter. Idéal en conditions sèches, il émiette parfaitement, brise les mottes et broyes les résidus végétaux en surface. Il n'est pas recommandé en conditions humides ou collantes.



Rouleau à barres 480 ou 540 mm (80/90kg/m)

Idéal pour le travail du sol, même dans les terres légères ou déjà préparées, ce rouleau assure un bon émiettement et un conditionnement homogène du sol sans le compacter. Il fonctionne aussi bien en conditions sèches qu'humides. C'est le rouleau le plus simple et polyvalent.



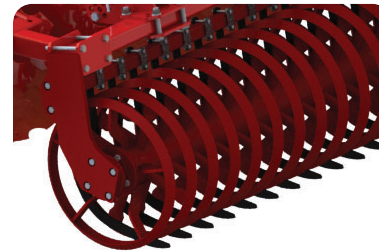
Rouleau Tandem barres 480 mm + rouleau crénelé 400 mm (150kg/m)

Combine l'avantage du rouleau à barres, efficace pour le travail du sol, avec la capacité d'émiettement du rouleau crénelé. Idéal pour un broyage intensif, même dans des terres légères ou déjà préparées. Il assure une bonne reconsolidation du sol sans le compacter et fonctionne aussi bien en conditions sèches que légèrement humides.



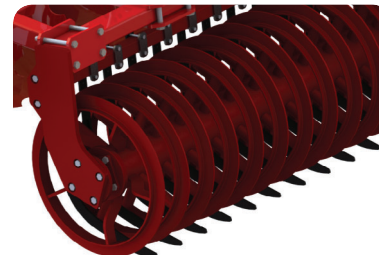
Rouleau à lames 520 mm (130kg/m)

Rouleau spécialement conçu pour les sols lourds et collants. Idéal pour émietter les mottes et mélanger les résidus végétaux. Livré de série avec des racleurs intermédiaires réglables.



Rouleau V-Ring 600 mm (130 kg/m)

Ses anneaux agressifs en forme de V sont idéaux pour émietter et affiner la terre, tout en assurant une reconsolidation moyenne du sol. Non recommandé pour les sols pierreux. S'adapte très bien aux conditions humides.



Rouleau à anneaux T ou U (140kg/m)

Rouleau relativement léger: Le profil en T est idéal pour émietter les mottes et les résidus végétaux. Il n'aplanit ni ne compacte le sol et convient aux sols peu argileux et limoneux. Le profil en U permet de travailler dans des sols plus collants, en se chargeant pour créer un contact terre/terre qui évite le bourrage. Livré de série avec des racleurs intermédiaires réglables.



Rouleau à double disque profil 600 mm (210kg/m)

Rouleau compacteur exerçant une forte pression sur le sol, adapté au travail des terres lourdes. Sur les machines portées, il convient de prendre en compte son poids élevé.

CARACTÉRISTIQUES TECHNIQUES

	Disques	Type de repliage	Largeur de travail (m)	Largeur de transport (m)	Puissance* (CV)	Poids** (kg)	Garde au sol sous châssis (cm)	Espacement entre disques (cm)	Espacement entre rangées* (cm)	
MAXIDISC-II PORTÉE	MAXIDISC-II 250	20	Fixe	2.40	3.02	80-100	1770/2020	83	13	100
	MAXIDISC-II 300	22	Fixe	3.00	3.02/3.30	90-120	1960/2235	83	13	100
	MAXIDISC-II 350	26	Fixe	3.50	3.70	110-140	2255/2580	83	13	100
	MAXIDISC-II 400-P	30	2 Parties	4.00	2.55	130-160	2425/2975	83	13	100
	MAXIDISC-II 450-P	34	2 Parties	4.50	2.55	150-180	2925/3350	83	13	100
	MAXIDISC-II 500-P	38	2 Parties	5.00	2.55	170-200	3010/3710	83	13	100
	MAXIDISC-II 550-P	42	2 Parties	5.50	2.55	180-220	3560/4085	83	13	100
	MAXIDISC-II 600-P	46	2 Parties	6.00	2.55	200-250	3885/4460	83	13	100
MAXIDISC-II SEMI-PORTÉE	MAXIDISC-II 400-A	30	2 Parties	4.00	2.55	130-160	3425/3975	83	13	100
	MAXIDISC-II 450-A	34	2 Parties	4.50	2.55	150-180	3925/4350	83	13	100
	MAXIDISC-II 500-A	38	2 Parties	5.00	2.55	170-200	4010/4710	83	13	100
	MAXIDISC-II 550-A	42	2 Parties	5.50	2.55	180-220	4560/5085	83	13	100
	MAXIDISC-II 600-A	46	2 Parties	6.00	2.55	200-250	4885/5460	83	13	100
MAXIDISC-II GC	MAXIDISC-II 700-GC	54	3 Parties	7.00	3.02	200-250	-	83	13	100
	MAXIDISC-II 800-GC	62	3 Parties	8.00	3.02	230-280	-	83	13	100
	MAXIDISC-II 900-GC	70	3 Parties	9.00	3.02	240-300	-	83	13	100

*Les puissances recommandées sont indicatives et dépendent de la profondeur de travail, du type de sol, etc. La valeur indiquée correspond à une moyenne et est donnée à titre informatif.

**Les poids indiqués sont calculés avec le rouleau de 400 mm et des disques de 20" et 24".

Pour calculer le poids de la machine avec le rouleau choisi, déduisez le poids du rouleau standard (en le multipliant par le nombre de mètres) et ajoutez le poids du rouleau sélectionné selon le tableau ci-contre (en le multipliant également par le nombre de mètres).



UNE SOLUTION POUR CHAQUE TERRAIN



Charrues



Charrues Déchaumeuses



Déchaumeurs à Disques



Déchaumeurs à Dents



Déchaumeurs à Dents Vigne



Déchaumeurs à Disques Vigne



Polígono Industrial, P-163 / 165 - 34200 - Venta de Baños

Palencia / Espagne - Tel: +34 979 76 10 11

ovlac@ovlac.com - www.ovlac.com



FONDO EUROPEO
DE DESARROLLO
REGIONAL



UNION EUROPEA